

MANÓMETROS DE USOS GENERALES

De bajo costo para servicio de agua, gas y aceite en donde existe corrosión, y donde la precisión no es indispensable sino la indicación.

APLICACIONES

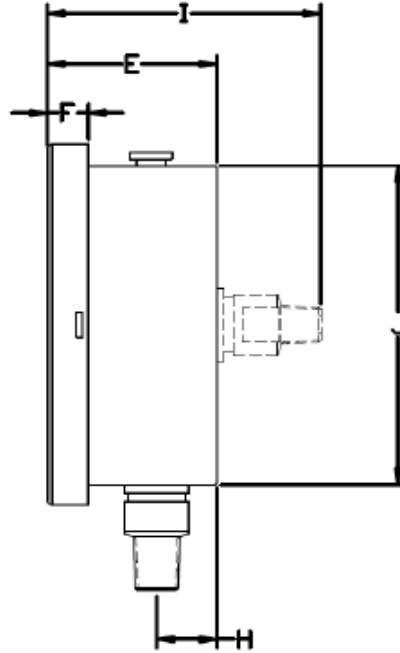
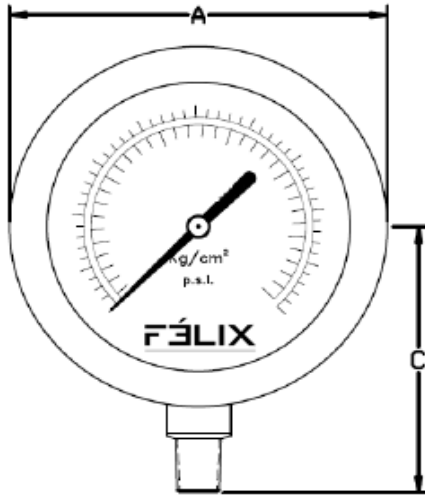
Hidráulica, neumática, productos petroquímicos, productos médicos, alimentos, productos farmacéuticos, la mayoría de las aplicaciones industriales, comerciales y en aplicaciones corrosivas.



CARACTERÍSTICAS GENERALES

Caja:	Acero inoxidable 304.
Bisel:	Acero inoxidable 304.
Carátula:	Aluminio anodizado en color blanco caracteres en negro.
Exactitud:	+ / - 2 – 1 – 2 % de la escala total (ASME B40.100 grado A).
Puntero:	Tipo estándar en aluminio anodizado.
Mecanismo:	Tipo rotativo en acero inoxidable.
Bourdon:	Acero inoxidable 316/316L.
Conexión:	Inferior o posterior de 1/4" NPT en acero inoxidable 316/316L.
Ventana:	Cristal estándar.
Empaque:	Neopreno
Tapón de seguridad:	Neopreno.
Líquido de llenado :	Glicerina.

DIMENSIONES:



Dimensiones en pulgadas.

	Ø 2.5"
A	2.750
B	-----
C	2.187
D	-----
E	1.250
F	-----
G	-----
H	0.437
I	2.187
J	2.400

CODIFICACION DE MODELO:

MODELO	DIAL	MTR'L	CONN.	OPCIONES
FE-353	2.5	SS	2L	1-FL
	2.5 2.5 in	SS 304SS	2L 1/4" NPT-INF	1 Glicerina
			2B 1/4" NPT-POS	2 Silicon
				3 Vidrio Inastillable
				4 Ventana de acrílico
				10 Doble escala (rojo y negro)
				12 Desengrasado (hasta 800 psi)
				13 Halocarbon
				FL Brida Frontal
				16 U Clamp
				18 Glicol Etileno
				23 Placa de Identificación (2"x 1")
				25 Caratula Luminiscente